



Commune du BERNARD
2, rue Albert Deman
85560 LE BERNARD

DEPARTEMENT DE LA VENDEE
Commune du BERNARD

Rue du Moulin - Rue des Charmes

Lotissement communal à usage principal d'habitation
" LES TABARDIERES "

**PA4
PLAN DE COMPOSITION**

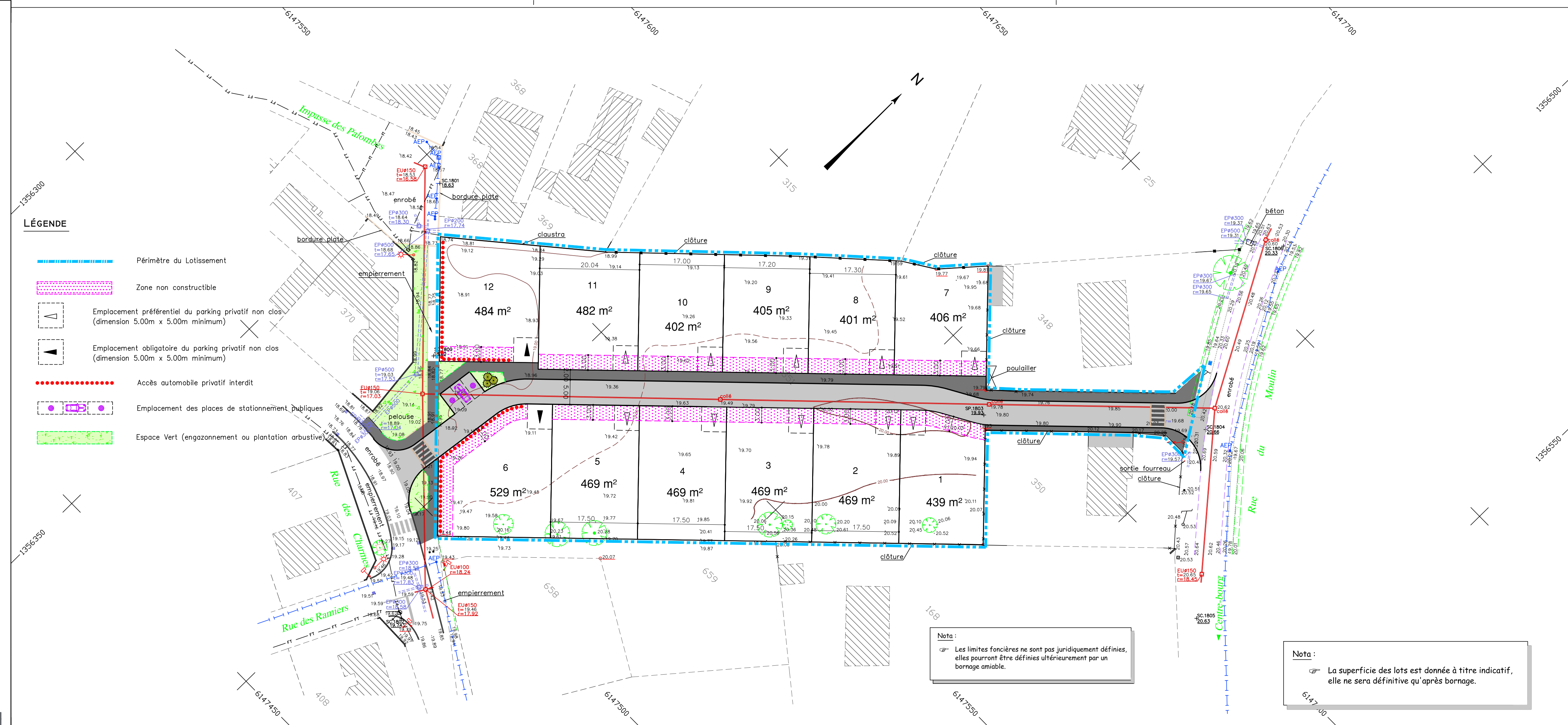
DOSSIER	L18793
Référence AUTOCAD	L18793.DWG
Référence PLAN	L18793-Parcellaire.PDF
Planimétrie	RGF93-CC47
Nivellement	NGF-IGN69

Echelle : 1/500

Indice	Date	Dessinateur	Vérificateur	Modifications
a	10/07/2018	T BENBOUHOU		
b	03/10/2018	T BENBOUHOU		Modification parcellaire

LÉGENDE

- Périmètre du Lotissement
- Zone non constructible
- Emplacement préférentiel du parking privatif non clos (dimension 5.00m x 5.00m minimum)
- Emplacement obligatoire du parking privatif non clos (dimension 5.00m x 5.00m minimum)
- Accès automobile privatif interdit
- Emplacement des places de stationnement publiques
- Espace Vert (engazonnement ou plantation arbustive)



Nota :
Les limites foncières ne sont pas juridiquement définies, elles pourront être définies ultérieurement par un bornage amiable.

Nota :
La superficie des lots est donnée à titre indicatif, elle ne sera définitive qu'après bornage.

Maître d'ouvrage

Architecte DPLG

Géomètre - Expert



Olivier DUGAST
16 Place du Théâtre
85000 LA ROCHE SUR YON
02.51.09.92.00



www.geouest.fr
26 rue J.Y. Cousteau - BP 50352
85009 LA ROCHE-SUR-YON CEDEX
Tél. 02 51 37 27 30 - contact@geouest.fr